

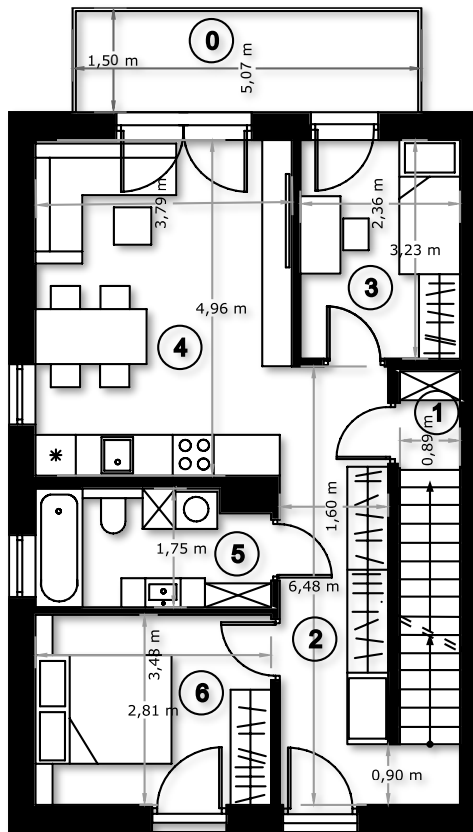


## OSIEDLE CICHE

Dobrzykowice, ul. Szkolna

LOKAL 08 B POWIERZCHNIA UŻYTKOWA: 74,41 m<sup>2</sup>

## I PIĘTRO



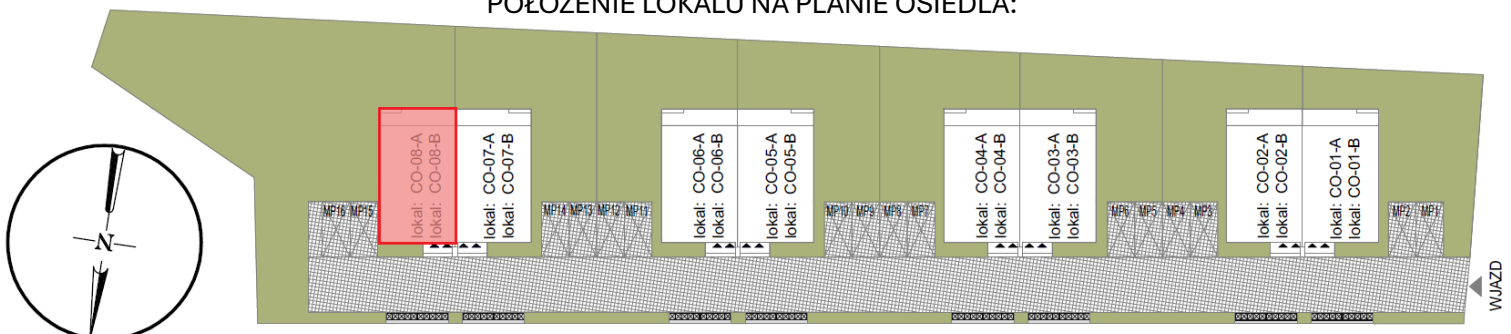
Przykładowa aranżacja lokalu

Budynek: 08  
 Lokal: B  
 Liczba pokoi: 3 (oraz poddasze)  
 Kondygnacja: parter + I piętro  
 + poddasze  
 ID Lokalu: CO-08-B

Zestawienie powierzchni:  
 użytkowa (nieużytkowa)

nr	pomieszczenie	pow. m <sup>2</sup>
1	Wiatrotap	5,76
2	Korytarz	10,85
3	Pokój	7,46
4	Salon z aneksem kuchennym	18,33
5	Łazienka	5,31
6	Pokój	9,49
0	Balkon	7,60
<b>Powierzchnia I piętro:</b>		<b>57,2</b>
<b>Wraz z pow. nieużytk.:</b>		<b>-</b>
<b>Powierzchnia całkowita:</b>		<b>74,41</b>
<b>Wraz z pow. nieużytk.:</b>		<b>(92,67)</b>

## POŁOŻENIE LOKALU NA PLANIE OSIEDLA:



DANE KONTAKTOWE SPRZEDAŻ:  
 +48 790 494 866  
 kontakt@cichedobrzykowice.pl  
 www.cichedobrzykowice.pl

DEWELOPER:  
 Dometry Sp. z o.o.  
 Raszków 7, 55-100 Trzebnica  
 KRS: 0001123458  
 NIP: 9151831436  
 REGON: 529460210



!!!

1. KARTA KATALOGOWA MA CHARAKTER POGLĄDOWY I NIE STANOWI OFERTY ZGODNIE Z ZASADAMI KC.
2. WYMIARY MOGĄ BYĆ RÓŻNE OD WYMIARÓW POWYKONAWCZYCH.
3. ELEMENTY WYPOSAŻENIA NIE STANOWIĄ OFERTY.



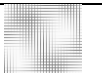
!!!



## OSIEDLE CICHE

Dobrzykowice, ul. Szkolna



	śmietnik
	miejsce parkingowe przyporządkowane do lokalu
	nawierzchnia utwardzona



## DANE KONTAKTOWE SPRZEDAŻ:

+48 790 494 866

kontakt@cichedobrzykowice.pl

www.cichedobrzykowice.pl

DEVELOPER:  
 Dometry Sp. z o.o.  
 Raszów 7, 55-100 Trzebnica  
 KRS: 0001123458  
 NIP: 9151831436  
 REGON: 529460210



!!!

1. KARTA KATALOGOWA MA CHARAKTER POGLĄDOWY I NIE STANOWI OFERTY ZGODNIE Z ZASADAMI KC.
2. WYMIARY MOGĄ BYĆ RÓŻNE OD WYMIARÓW POWYKONAWCZYCH.
3. ELEMENTY WYPOSAŻENIA NIE STANOWIĄ OFERTY.

!!!